

Nutzen Sie Ihre Vorteile durch GasGrün:

- Schnell und einfach den Vorgaben des **EWärmeG** in Baden-Württemberg entsprechen
- **Kein Umbau** Ihrer Heizungsanlage notwendig
- Sie selbst bestimmen Ihren Anteil an **GasGrün**, 10 oder 30 % sind möglich
- Heizen Sie **klimaneutral** und **CO₂-frei**
- 100 %iger Einsatz **nachwachsender Rohstoffe**
- Kein Einsatz wertvoller Nahrungsmittelpflanzen

Ökologisch wertvoll

GasGrün ist regional erzeugtes Biogas aus dem Schwarzwald, das für Sie als interessierten Kunden der Stadtwerke Ludwigsburg-Kornwestheim (SWLB) eine echte Alternative ist, um den Wärmebedarf Ihres Hauses oder Ihrer Wohnung klimaneutral zu decken. Denn bei der Verbrennung von Biogas entsteht nur genauso viel CO₂, wie die Pflanzen zuvor aufgenommen haben. Die Belieferung Ihres bisherigen konventionellen Erdgases erfolgt dann je nach Wunsch mit einer Beimischung von 10 oder 30 % Biogas.



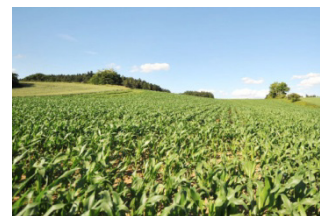
Regionale Erzeugung

Unser neues regional erzeugtes Biogas GasGrün beziehen wir von der Powerfarm Biomethan GmbH aus Tuningen im Schwarzwald. Die Gewinnung des Biogases erfolgt in deren hochmoderner Biogas-Aufbereitungsanlage zu 100 % aus nachwachsenden Rohstoffen. In einer mehrstufigen Fermenter-Anlage spalten Bakterien bei einer Temperatur von 40°C Methangas heraus. Das natürlich gewonnene Roh-Biogas wird in einem zukunftsweisenden Waschverfahren zu Bioerdgas mit bis zu 99 % Biomethan-Anteil umgewandelt. Dabei wird dem Roh-Biogas vor allem Wasser, Schwefel, Kohlendioxid und Stickstoff entzogen. Für die Einspeisung in das örtliche Erdgas-Netz wird das Biomethan dem Druck des Leitungsnetzes angepasst und gelangt so zu Ihnen nach Hause.



Nachwachsende Rohstoffe

GasGrün ist regional in Tuningen erzeugtes Biogas. Für die Produktion werden nur nachwachsende Rohstoffe aus einem Umkreis von maximal 25 Kilometern wie Mais, Ganzpflanzen- oder Gras-Silage sowie verstärkt Stroh, Heu, Gras, Landschaftspflegematerial und Mist genutzt. Besonders zu beachten ist, dass keine wertvollen Nahrungsmittelpflanzen verwendet werden und alle Landwirte zu einer nachhaltigen Bewirtschaftung der Flächen verpflichtet sind. Die nicht vergärbaren Reste werden dem ökologischen Kreislauf als Naturdünger wieder zugefügt.



Noch nie war Gas so grün



Gesetzliche Vorgaben

EEWärmeG und E WärmeG

Wann gilt das E WärmeG des Landes und wann das EEWärmeG des Bundes?

Das Landesgesetz gilt für alle Neubauten, für die ein Bauantrag bis zum 31. Dezember 2008 gestellt wurde, sowie für alle Altbauten, sofern eine neue zentrale Heizungsanlage eingebaut wird. Für alle Neubauten mit Bauantrag ab 1. Januar 2009 gilt das Wärmegesetz des Bundes.

Mit welchem Anteil müssen somit laut Gesetz Erneuerbare Energien für die Wärmeerzeugung genutzt werden?

Landesgesetz BW: Für alle Altbauten beim Einbau einer neuen zentralen Heizungsanlage, bzw. einer Anlage die mehr als 50 m² Wohnfläche mit Wärme versorgt (z.B. Gas-Etagenheizung) gilt ein Wert von 10 %. In Neubauten deren Antrag vom 1. April bis 31. Dezember 2008 gestellt wurde, müssen 20 % der Wärme durch Erneuerbare Energien gedeckt werden.

Bundesgesetz: Für alle späteren Bauten (ab 1. Januar 2009) ist ein Anteil von 30 % an erneuerbaren Energien Pflicht.

Wie kann mit Hilfe von GasGrün den Vorgaben der beiden Gesetze entsprochen werden?

Im Falle einer neuen Gasanlage in Altbauten genügt es, wenn Sie eine 10 %ige Beimischung von Bioerdgas wählen. Bei Neubauten können Sie GasGrün mit einer 30 %igen Beimischung von Bioerdgas in Verbindung mit einer Kraft-Wärme-Kopplungsanlage (KWK) einsetzen, um den gesetzlichen Vorgaben zu entsprechen. Für nähere Informationen setzen Sie sich einfach mit uns in Verbindung.



Steigen Sie um, es lohnt sich!

Haben Sie Fragen zu unserem Produkt?

Unser Vertriebsteam berät Sie gern!

Stadtwerke Ludwigsburg-Kornwestheim GmbH

Gänsfußallee 23
71636 Ludwigsburg
Telefon: 07141 / 910-2898
Fax: 07141 / 910-2687
E-Mail: vertrieb@swlb.de

Noch nie war Gas so grün

